



OBEC KRAVSKO

KRAVSKO 12, 671 51, KRAVSKO, IČ:00292982,
TEL. 515 25 51 31, EMAIL: obec.kravsko@seznam.cz, www.obec-kravsko.cz

V souladu s ustanovením § 39 odst. 1 zákona č. 128/2000 Sb. o obcích v platném znění zveřejňuje OBEC KRAVSKO po dobu 15 dnů tento záměr:

OZNÁMENÍ ZÁMĚRU NÁJMU

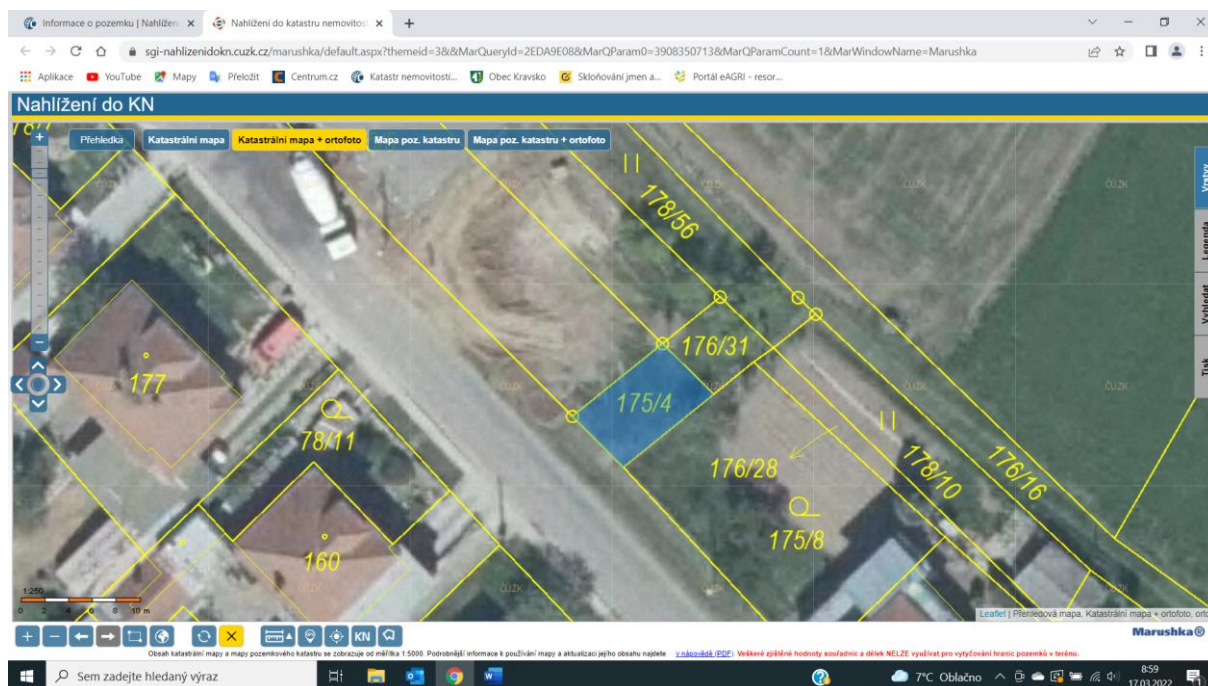
Panu Zdeňkovi Bloudíčkoví

Název nemovitosti: pozemek parc.č. 175/4 o výměře 63 m² a parc.č. 176/31 o výměře 37 m²

Umístění nemovitosti: k.ú. Kravsko

Druh pozemku: orná půda, jiná plocha

Smluvní vztah: FO 2.1 Nájemní smlouva obecní pozemky_zahrada_travní porost_orná půda_ostatní plocha





OBEC KRAVSKO

KRAVSKO 12, 671 51, KRAVSKO, IČ:00292982,
TEL. 515 25 51 31, EMAIL: obec.kravsko@seznam.cz, www.obec-kravsko.cz

Informace o pozemku | Nahlížení do katastru nemovitostí

sgj-nahlizenidokn.cuzk.cz/marushka/default.aspx?themeid=38&MarQueryId=2EDA9E08&MarQParam0=74145749010&MarQParamCount=1&MarWindowName=Marushka

Aplikace YouTube Mapy Přelobit Centrum.cz Katastr nemovitostí... Obec Kravsko Skloňování jmen a... Portál eAGRI - resor...

Nahlížení do KN

Přehledka Katastrální mapa Katastrální mapa + ortofoto Mapa poz. katastru Mapa poz. katastru + ortofoto

175/5 178/56 176/31 175/4 176/28 175/8 178/10 176/16 78/11 160

Marushka®

O všech katastrálních mapách a mapách pozemkového katastru se zobrazuje od měřítka 1:5000. Podrobnější informace k poziciční mapě a aktualizaci jejího obsahu najdete [zde](#). **Veškeré zálohované hodnoty součástí a dílek NELZE využít pro vytváření hranic pozemků v terénu.**

Sem zadejte hledaný výraz

7°C Oblačno 9:00 17.03.2022

Ing. Alena Vyskotová, starostka obce v.r.

Vyvěšeno dne: 17.3.2022