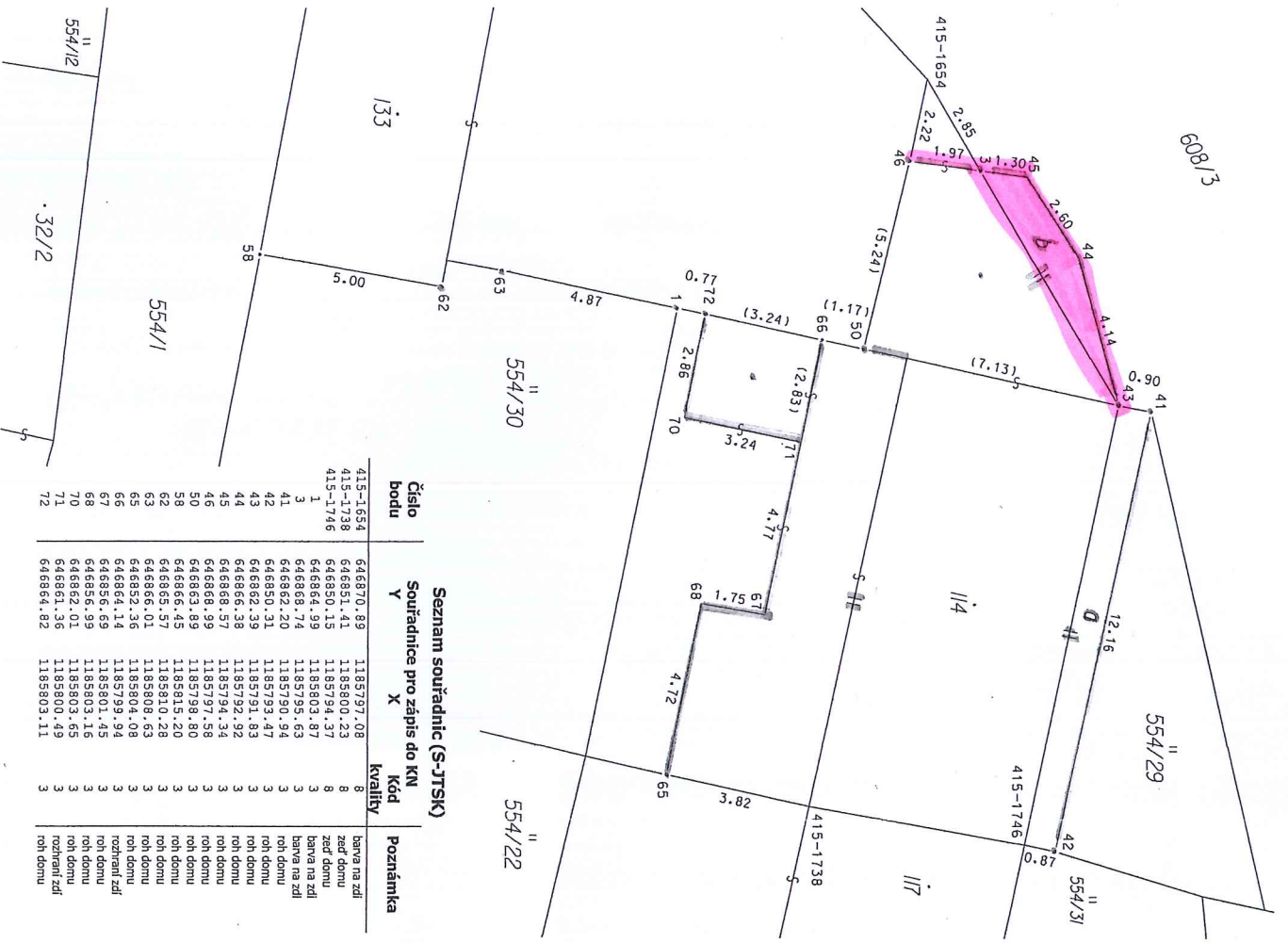


608/3



**Seznam souřadnic (S-JTSK)**  
**Souřadnice pro zápis do KN**

Číslo bodu	Y	X	Kód kvality	Poznámka
415-1654	646870.89	1185797.08	8	horna na zdi
415-1738	646851.41	1185800.23	8	zdi domu
415-1746	646850.15	1185794.37	8	zdi domu
1	646864.99	1185803.87	3	horna na zdi
3	646868.74	1185795.63	3	horna na zdi
41	646852.20	1185790.94	3	roh domu
42	646850.31	1185793.47	3	roh domu
43	646862.39	1185791.83	3	roh domu
44	646868.57	1185792.92	3	roh domu
45	646868.99	1185794.34	3	roh domu
46	646863.89	1185798.80	3	roh domu
50	646865.45	1185815.20	3	roh domu
58	646863.89	1185810.28	3	roh domu
62	646865.07	1185808.63	3	roh domu
63	646862.36	1185799.94	3	roh domu
65	646864.14	1185801.45	3	rozhrani zdi
66	646856.69	1185803.16	3	roh domu
67	646862.01	1185800.49	3	roh domu
70	646861.36	1185803.11	3	rozhrani zdi
71	646861.36	1185803.11	3	roh domu
72	646864.82	1185803.11	3	roh domu

**VÝKAZ DOSAVADNÍHO A NOVÉHO STAVU ÚDAJŮ KATASTRU NEMOVITOSTÍ**

Dosavadní stav				Nový stav			
Označení pozemku podle Územního plánování	Výměra parcely ha, m <sup>2</sup>	Druh pozemku podle Územního plánování	Způsob využití	Označení pozemku podle Územního plánování	Výměra parcely ha, m <sup>2</sup>	Druh pozemku podle Územního plánování	Způsob využití
st.114	1: 75	zast. pl.	zast. pl.	st.114	1: 91	zast. pl.	zast. pl.
st.117	1: 63	zast. pl.	zast. pl.	st.117	1: 63	zast. pl.	zast. pl.
st.133	2: 35	zast. pl.	zast. pl.	st.133	2: 35	zast. pl.	zast. pl.
554/1	1: 05; 74	ostatní pl. travní p.	ostatní pl. travní p.	554/1	1: 05; 74	ostatní pl. travní p.	ostatní pl. travní p.
554/29	47	travní p.	travní p.	554/29	36	travní p.	travní p.
554/30	1: 37	travní p.	travní p.	554/30	1: 37	travní p.	travní p.
554/31	96	travní p.	travní p.	554/31	96	travní p.	travní p.
608/3	1: 32; 07	ostatní pl. travní p.	ostatní pl. travní p.	608/3	1: 32; 07	ostatní pl. travní p.	ostatní pl. travní p.

**Výkaz údajů o bontovaných půdně ekologických jednotkách (BPEJ) k parcelám nového stavu**

Parcelní číslo podle katastru nemovitostí	zjednotčená evidenc	Kód BPEJ	Výměra ha, m <sup>2</sup>	Parcelní číslo podle katastru nemovitostí	zjednotčená evidenc	Kód BPEJ	Výměra ha, m <sup>2</sup>
554/29		41200	36				

Zpřesnění geometrického a polohového určení pozemků podle § 50 odst. 1 písm. a) katastrálního zákona navržené v tomto geometrickém plánu lze v katastru nemovitostí provést jen na základě souhlasného prohlášení!

**GEOMETRICKÝ PLÁN**

PRO	změnu obvodu budovy, změnu a upřesnění hranice pozemků
Výkonové	Ing. Luboš Zeman, GEO-Z Cemnická 834/15 Praha 10 Strašnice
Číslo plánu:	460-8/2020
Obec:	Znojmo
Okres:	Krajsko
Kat. území:	Krajsko
Měrový list:	Znojmo B-2/34
Číslo pozemku seznamu územní opavňovacích záměrných územních plánů	1202/95
Dne:	
Číslo pozemku seznamu územní opavňovacích záměrných územních plánů	
Dne:	